



DUSCHOLUX



Objektprodukte

de/at



## Mehrwert für den Kunden

- Marktunterstützung durch Traditionsmarke und ausgezeichneten Service
- Nachhaltigkeit – Garantienummer, Ersatzteilservice, Kundendienstnetz
- Ausmass und Montage durch DUSCHOLUX – ein Ansprechpartner, einfach, schnell und unkompliziert.
- Bemusterung kostenlos für größere Objekte/Hotels (ab 20 Stück) in Absprache mit dem DUSCHOLUX-Kundendienst.
- DUSCHOLUX CareTec® Pro – 10 Jahre Garantie gegen Glaskorrosion und 5 Jahre Garantie auf die reinigungsfreundliche Wirkung.



# Inhalt

## Service

---

DUSCHOLUX CareTec® Pro	4 - 5
Garantie	6
Kernwerte	7

## Raum-in-Raum-Lösung

---

System 210	8 - 13
------------	--------

## Air

---

Air X	14 - 15
-------	---------

## Collection 2 für den Pflegebereich

---

Pendeltüren rahmenlos	16 - 18
Collection 2 Pendeltür in Nische	19
Collection 2 Pendeltür in Ecke	20 - 21

## Collection 2 Sonderverbauten

---

Collection 2 Maritim	22
Collection 2 Saunaverbau	23
Collection 2 Amerikalinjen Oslo	24
Collection 2 The HUB Oslo	25

## Manufaktur

---

Walk-in	26
Walk-in Raumhoch	27
Seitenteil	28
Manufaktur / Air auf Badewanne	29

## Gravity One

---

Schiebetüren teilgerahmt	30 - 32
Gravity One Schiebetür in Nische	33
Gravity One Schiebetür in Ecke	34 - 35

## Optima 300

---

Duschwände gerahmt	36 - 38
Optima 300 Dreh- und Pendeltür	39
Optima 300 Schiebetür in Nische	40
Optima 300 Gleitfalttür	41
Optima 300 Schiebetür in Ecke	42 - 45
Optima 300 Maritime Anwendungen	46

## Weitere Lösungen

---

Raumteiler	47
------------	----

## Glas

---

Glasarten	48
Folieren	49
Siebdruck	50

## Farbige Scharniere

---

Farbige Scharniere	51
--------------------	----

## Duschboden Eco-line 2

---

Eco-line 2	52
Eco-line 2 Rechteckduschboden	53 - 54
Eco-line 2 Rundduschboden	55



Endlich  
mehr Zeit  
für mich.

  
DUSCHOLUX  
CareTec® Pro

## DUSCHOLUX CareTec® Pro

Die einzigartige Glasveredelung.

Wirtschaftlich, umweltfreundlich, pflegeleicht. DUSCHOLUX CareTec® Pro schafft mit innovativer Technologie konkreten Mehrwert im Bad. Die dauerhaft schmutzabweisende Oberfläche senkt den Reinigungsaufwand erheblich und macht das Abziehen des Glases nach dem Duschen überflüssig. Je nach Härtegrad des Wassers reicht der Einsatz eines Mikrofasertuches ohne Reinigungsmittel alle ein bis zwei Wochen. Das spart Zeit und Geld, schont die Gesundheit und hilft der Umwelt.

### Neue Rezeptur – erweiterte Garantie:

- 5 Jahre Garantie auf die reinigungsfreundliche Wirkung
- 10 Jahre Schutz gegen Glaskorrosion
- Serienmässig bei Viva, Collection 3, Air und Bella Vita

# Einfach ein gutes Gefühl.

## **Spart Zeit.**

Der Abperleffekt macht das Abziehen des Glases nach dem Duschen überflüssig. Je nach Härtegrad des Wassers reicht die Reinigung der Duschwand mit einem Mikrofasertuch alle ein bis zwei Wochen.

## **Spart Reinigungsmittel.**

DUSCHOLUX CareTec® Pro nimmt Kalk und Schmutz die Angriffsfläche. Dadurch gelingt die Reinigung einfach und ohne den Einsatz von Kalkreinigern.

## **Ist umweltfreundlich.**

Reduziert die Menge von Chemikalien, die in die Atemluft und in den Wasserkreislauf gelangen. Zusätzlich bedeutet der geringere Reinigungsaufwand eine Wassereinsparung, die jährlich hunderte Liter Trinkwasser sichert.

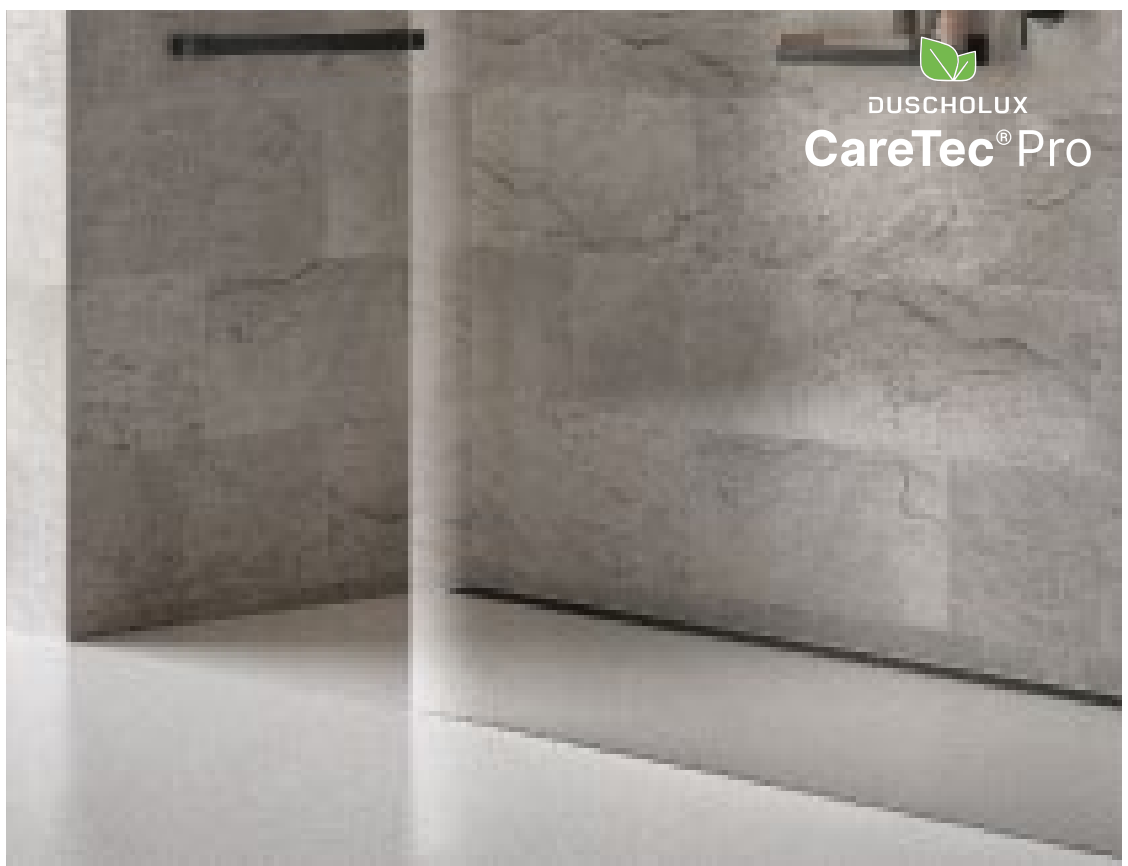
## **Ist nachhaltig.**

Die Oberflächenbehandlung schützt die Duschwand dauerhaft vor Glaskorrosion und macht sie besonders langlebig.

**DUSCHOLUX CareTec® Pro. Konzentriert sich konsequent auf das Wesentliche.**



Video mit 1:1 Vergleich zu einer unbeschichteten Duschwand unter [www.duscholux.com/caretecpro](http://www.duscholux.com/caretecpro)



# Garantie Clip



## Garantieleistungen

DUSCHOLUX steht für Qualität. Deshalb bieten wir umfassende Garantieleistungen von zwei Jahren bei Duschwänden sowie fünf Jahren bei Duschköden, Badewannen und PanElla. Bei Ersatzteilen für Katalogprodukte können Sie sich auf eine Nachkaufgarantie von zehn Jahren verlassen. Bei berechtigten Beanstandungen für Material- oder Funktionsfehler gemäß unserer Verkaufs- und Lieferbedingungen beheben wir den Schaden, ersetzen den Minderwert oder liefern kostenlos Ersatz. Ersatzansprüche für mittelbare und unmittelbare Schäden sind ausgeschlossen, Ein- oder Ausbaukosten werden nicht übernommen.

## Verschleißteile

Wir verwenden für unsere Produkte ausschließlich hochwertige Materialien. Verschiedene Bauteile, wie Kunststoffdichtprofile, Wasserabweisleisten etc., unterliegen jedoch einem Alterungsprozess und müssen, je nach Benutzungshäufigkeit und Pflege, ausgetauscht werden. Verschleißbedingte Reparaturen unterliegen nicht der Garantie.

# Kernwerte

Eine Marke, die mit der Zeit geht, ist eine Marke, die mit Ihnen geht. Trends und neue Stilrichtungen entstehen aus Notwendigkeiten oder Kundenwünschen. Mit unserer Leidenschaft für DUSCHOLUX lassen wir Sie an dieser Evolution teilhaben.

## Drei Kernwerte beschreiben unsere Identität:

### Persönlich

Jedes Projekt ist so einmalig wie Sie. DUSCHOLUX als Partner möchte Sie persönlich begleiten und inspirieren. Dieses Versprechen gilt sowohl für unsere Produktwelten, als auch für unseren besonderen Service. Bei Beratung und Planung gehen wir individuell auf Ihre Anliegen ein. Sie dürfen dabei auf unsere Zuverlässigkeit zählen – und auf ein partnerschaftliches Miteinander.

### Kompetent

Beste Qualität in allen Bereichen ist unser täglicher Ansporn. Profitieren Sie von über 50 Jahren Erfahrung im Sanitärbereich, einer effizienten europäischen Fertigung und unserer proaktiven Auseinandersetzung mit Qualität, Design und Funktionalität.

### Inspirierend

Produkte kann man kaufen, Erlebnisse nicht. Wir sorgen dafür, dass unsere hochwertigen Lösungen Sie immer wieder aufs Neue überzeugen – hin sichtlich Modernität ebenso wie bei dem Gefühl sich für den richtigen Partner entschieden zu haben. Wir ermöglichen Ihnen lang fristige und nachhaltige Produkte und Dienstleistungen, die inspirieren.



In unserem Stammsitz in Thun realisieren wir handgefertigte Sondergrößen und maßgeschneiderte Glaslösungen. Gemeinsam mit Ihnen setzen wir

gerne auch Ihre persönlichen Anforderungen und Vorstellungen um – ob für Neubau oder Renovierung.



# System 210

Raum-in-Raum-Lösung



## Raumgestalterin.

Transparenz und Modernität. System 210 ist ein intelligentes System für Raum-in-Raum-Lösungen mit Designanspruch. Die Konstruktion erlaubt unzählige Verbauarten mit nur drei verschiedenen Komponenten. Dies garantiert eine Montage in kürzester Zeit. Bis zu einer Höhe von 2.5 Meter ist eine raumhohe Ausführung möglich. System 210 kann deckenunabhängig montiert werden und ist damit auch für heruntergehängte Decken geeignet. Eine Vielzahl an Farb-, Material-, und Glaskombinationen schafft Blickfänge im Raum.

### Merkmale

- Teilgerahmte Raum-in-Raum-Lösung
- Glasstärke 8 mm (feststehende Teile), 6 mm (Türteile)
- Profillfarbe Chrom Glanz, Silber Matt und Schwarz Matt
- Innenbündige Beschläge zur einfachen Reinigung
- Pendeltüren nach innen und außen zu öffnen
- Profil mit PanElle in Glas- und Steinoptik individualisierbar
- Schlanker, komfortabler Magnetverschluß aus Aluminium
- Erweiterbares, modulares Raumsystem
- 15 Millimeter Einstellbereich
- Keine sichtbaren Verschraubungen
- Deckenunabhängige Montage
- Barrierefreier Zugang
- Glasveredelung DUSCHOLUX CareTec®Pro optional erhältlich
- Höhe bis 2500 mm



# System 210

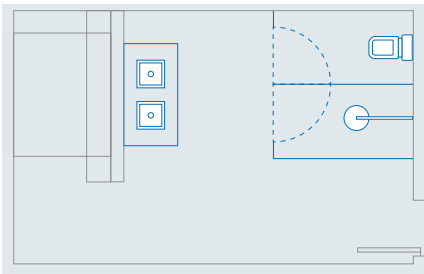
## Modell B1

Gesamtbreite: 1700 mm  
Höhe: 2200 mm  
Tiefe: 1200 mm  
Mittelpunkt Türen (von links) 900 mm

**Preisbeispiel für diese Variante:**  
EUR 6.100,-

### Hinweise

Lieferung nur nach Aufmaß-Skizze



# System 210

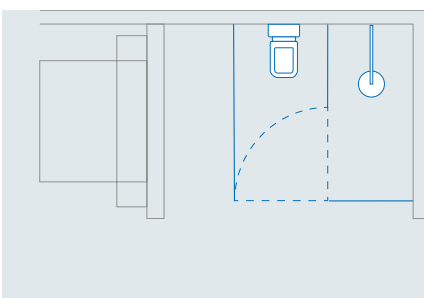
## Modell B2

Gesamtbreite: 1800 mm  
Höhe: 2200 mm  
Tiefe: 1400 mm

**Preisbeispiel für diese Variante:**  
EUR 7.100,-

### Hinweise

Lieferung nur nach Aufmaß-Skizze



# System 210

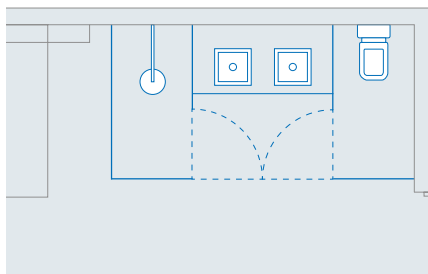
## Modell C1

Gesamtbreite: 3400 mm  
Höhe: 2200 mm  
Tiefe: 1200 mm  
Mittelpunkt Türen (von links) Mittig

**Preisbeispiel für diese Variante:**  
EUR 8.100,-

### Hinweise

Lieferung nur nach Aufmaß-Skizze



# System 210

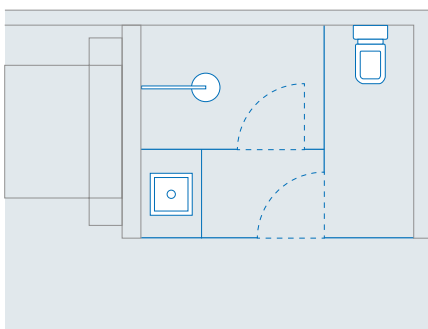
## Modell C2

Gesamtbreite: 3400 mm + Breite  
Umkleideraum 800 mm  
Höhe: 2500 mm  
Tiefe: 1200 mm  
Mittelpunkt Türen (von links) Mittig  
zwischen den Festteilen

**Preisbeispiel für diese Variante:**  
EUR 7.450,-

### Hinweise

Lieferung nur nach Aufmaß-Skizze



# System 210

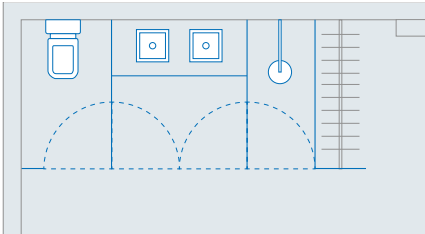
## Modell D1

Gesamtbreite: 2400 mm  
Höhe: 2500 mm  
Tiefe: 1580 mm  
Breite Türen Duschbereich: 700 mm  
Breite Türe Toilettenbereich: 757 mm

**Preisbeispiel für diese Variante:**  
EUR 9.500,-

### Hinweise

Lieferung nur nach Aufmaß-Skizze



# System 210

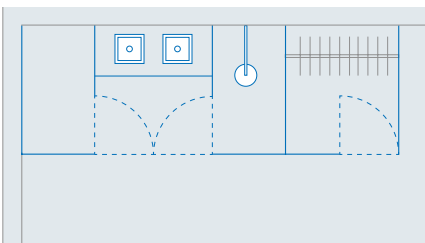
## Modell D2

Gesamtbreite: 5600 mm  
Höhe: 2500 mm  
Tiefe: 1200 mm  
Breite Türen: 800 mm

**Preisbeispiel für diese Variante:**  
EUR 12.500,-

### Hinweise

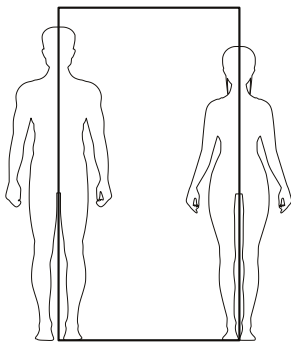
Lieferung nur nach Aufmaß-Skizze



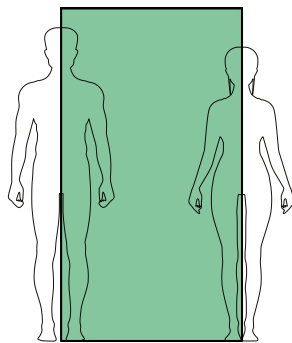


# System 210

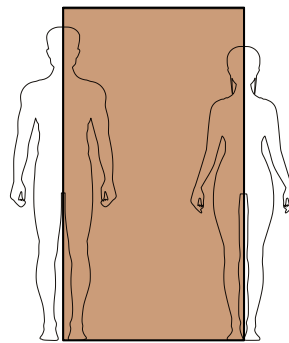
## Glasvarianten



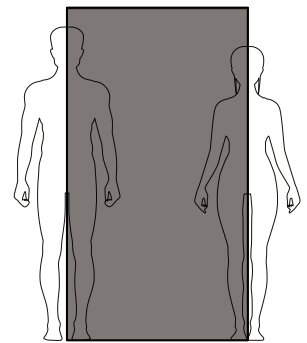
**V8**  
Klar



**D8**  
Grün



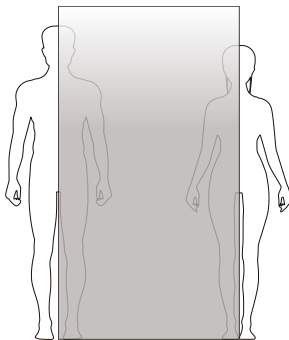
**B8**  
Terra



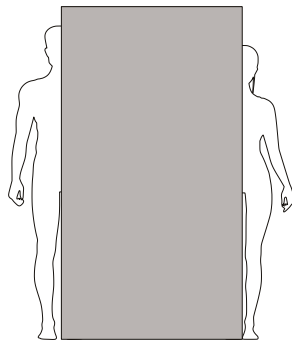
**G8**  
Carbon



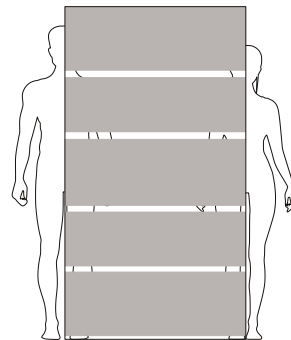
**E8**  
Mirror



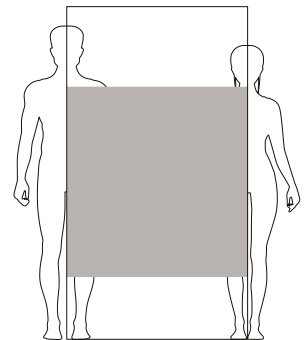
**V8C**  
Polar



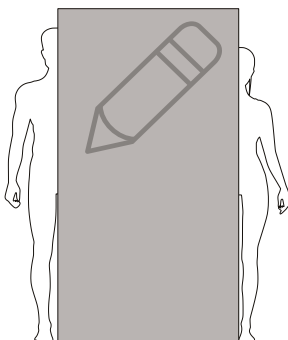
**V8M**  
Edelsatin



**V8P**  
Patch



**V8S**  
Teilsatin



**V8U**  
Personalisiert

# System 210

## Griffe, Handtuchhalter



Griff 752647 (außen)



Flächenbündiger Standardgriff 752647 (innen)



Optionaler Griff 752293 (außen als Handtuchhalter)

## Profilfarben



079 Silber Matt

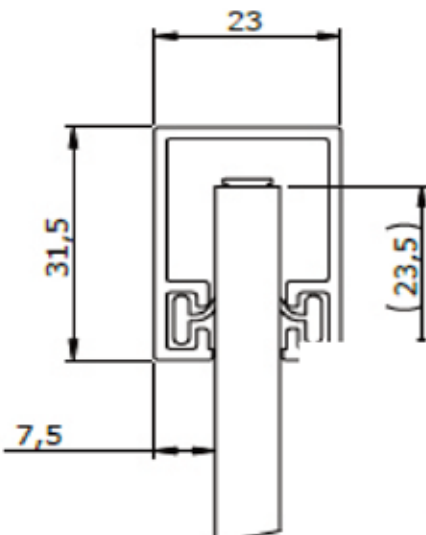


078 Chrom Glanz



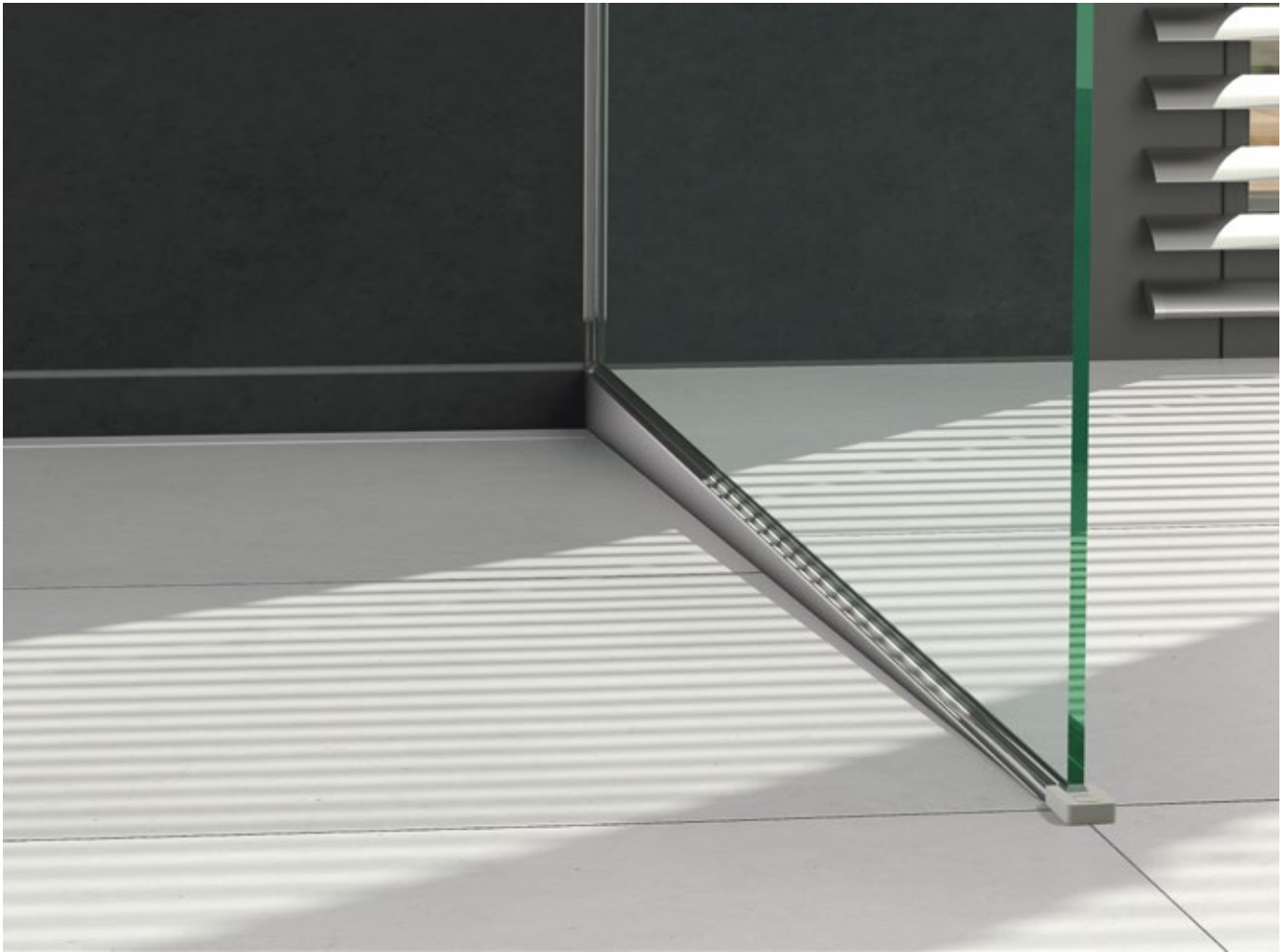
248 Schwarz Matt

## Wandwinkel



# Air X

Walk-in Lösung für den Objektbereich

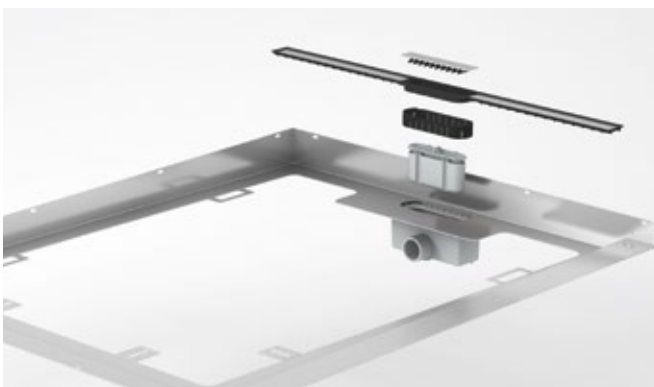


## Innovativ, effizient, sicher.

Die Duschlösung Air X verbindet Duschrinne und befliesbaren Einbaurahmen mit einer freistehenden Duschwand ohne Traverse. Das in enger Zusammenarbeit mit Fliesenlegern entwickelte System ermöglicht eine effiziente und sichere Montage in kürzester Zeit.

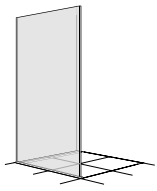
### Merkmale

- System aus Duschrinne, befliesbarem Einbaurahmen und freistehender Duschwand ohne Traverse. Kein Aufmaß notwendig.
- Höchste Sicherheit durch werkseitig integrierte Flansche und
- Abflusssystem aus Edelstahl V2A
- Ablaufleistung beträgt 0,5 l/s (30 l/min) nach DIN EN 1253
- Die erhöhten Anforderungen der SIA 181 (Schallschutz) werden erfüllt. (Fraunhofer Institut für Bauphysik)
- Praktische, gerade Klebeflansche gemäss der CH-Norm für das Anbringen von Dichtbändern/Dichtbahnen
- Das Gefälle zur Ablaufrinne beträgt 2%
- Der Schnittschutz sorgt für absolute Dichtigkeit

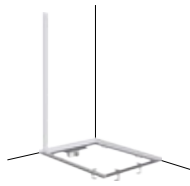




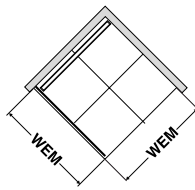
# Air X



Ansicht, Anschlag links



Ansicht, Anschlag links



Draufsicht, Anschlag links

## Standard

Länge B1 Duschboden	Breite B2 Duschboden	Breite Duschwand	Höhe Duschwand bis	Bestellnummer Anschlag links	Bestellnummer Anschlag rechts	Komplettpreis* 751 Klar mit CareTec Pro
1000	800			475.909023	475.909024	
		1000	2000	475.109021	475.109022	
	900			475.909025	475.909026	
		1000	2000	475.109021	475.109022	
1200	1000			475.909027	475.909028	
		1000	2000	475.109021	475.109022	
	800			475.901223	475.901224	
		1200	2000	475.101221	475.101222	
1400	900			475.901225	475.901226	
		1200	2000	475.101221	475.101222	
	1000			475.901227	475.901228	
		1200	2000	475.101221	475.101222	
1600	800			475.901423	475.901424	
		1400	2000	475.101421	475.101422	
	900			475.901425	475.901426	
		1400	2000	475.101421	475.101422	
1600	1000			475.901427	475.901428	
		1400	2000	475.101421	475.101422	
	800			475.901623	475.901624	
		1600	2000	475.101621	475.101622	
1600	900			475.901625	475.901626	
		1600	2000	475.101621	475.101622	
	1000			475.901627	475.901628	
		1600	2000	475.101621	475.101622	

### Hinweise

Richtpreis für eine Bestellmenge ab 20 Stk. Weitere Preise inkl. Sonderausstattungen auf Anfrage.

## Effizienz in der Montage. Mit garantierter Dichtigkeit.

### Einfache Montage.

Die integrierte Keilschiene erspart aufwändige Zuschnitte der Bodenfliesen für den Gefällsbruch. Praktische, gerade Klebeflächen erleichtern das Anbringen von Dichtbändern/-bahnen. Die Montage wird einfacher und wirtschaftlicher.

### Schnell einsatzfähig.

Die Walk-in Duschwand kommt ohne Traverse aus und kann gleich nach Abschluss der Fliesenarbeiten eingesetzt werden. Es ist kein Aufmaß notwendig. Das spart Zeit, kurz vor Abschluss des Objekts.

### Dichtigkeit garantiert.

Durch den seitlich hochgezogenen Stahlrahmen werden typische Dichtheits-Risikostellen im Boden-Wandübergang eliminiert. Der Schnittschutz sorgt für absolute Dichtigkeit - auch beim späteren Erneuern von Silikonfugen.

### Vielfältige Abmessungen.

Mit Anschlag links oder rechts ist Air X in diversen Standard-Größen lieferbar.

Standardlängen: 1000, 1200, 1400, 1600 mm

Standardbreiten: 800, 900, 1000 mm

(Maßanfertigung auf Anfrage möglich)



### Systemumfang

- Duschrinne
- Duschwand
- Siphon
- Bodenschiene
- Unterputzprofil

# Collection 2 für den Pflegebereich



## Modelle





### Merkmale

- Rahmenlose Duschwände speziell für den Pflegebereich
- Pendeltüren nach innen und außen zu öffnen
- Standardmässig mit Hebe-Senk-Scharnieren
- Durchgehende Dichtleisten
- Magnetverschluß

### Grundausstattung

#### Scharnier- und Beschlagfarben

#### Gläser

062	Platinum Silber	551	Klar
-----	-----------------	-----	------

#### Farbe Wasserhemmleiste

001	Weiß
-----	------

Weitere Farben für Wasserhemmleiste auf Anfrage.



## Details



Eckiger Griff 752363



360° Scharnier



Optionaler Griff 751840 / 751630



Optionaler Griff 752293 (außen als Handtuchhalter)



Optional mit Wandanschlussprofil



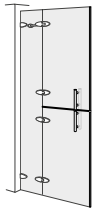
Handtuchhalter 752062

### Technische Hinweise

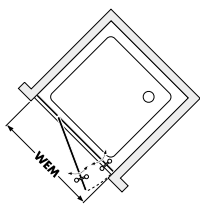
- Gläser aus 6 mm und 8 mm Einscheiben-Sicherheitsglas
- Mit Wandwinkelbefestigung Feinjustierung bis +/- 1.5 mm möglich
- Mit Wandanschlussprofil Breiten-/Schrägenausgleich +/- 7 mm möglich
- Lieferung nur nach Aufmaßskizze
- Schrägschnitte bis 10 mm von Glaskante ohne Mehrpreis
- Standardhöhe 1900 mm. Sonderhöhen bis 2100 mm ohne Aufpreis - höher als 2100 mm möglich auf Anfrage
- Vielfältige Sonderverbauten (Schrägen, Ausschnitte) und Sondergrößen
- Je nach Größe und Ausführung wird bei bestimmten Modellen eine Traverse werkseitig mitgeliefert (ohne Aufpreis). Hierdurch erhöht sich die Gesamthöhe um ca. 50 mm
- Wir empfehlen Aufmaß und Montage durch unseren Kundendienst

# Collection 2 Pendeltür

mit Festteil für Nische, Seitenteil und Eckeinstieg



Ansicht, Anschlag links



Draufsicht, Anschlag links

## Maßanfertigung

WEM	Höhe bis	Bestellnummer Anschlag links	Bestellnummer Anschlag rechts	062 Platinum Silber 551 Klar
700-1000	2100	239.1000X1.1000	239.1000X2.1000	
1001-1600		239.1000X1.1600	239.1000X2.1600	

X: 2 = eckiges Scharnier, X: 0 = ovales Scharnier

Sonderausstattung	Aufpreis
751 Klar mit CareTec Pro	
583 Edelsatin Weißglas	
783 Edelsatin Weißglas mit CareTec Pro	
594 Carbon	
794 Carbon mit CareTec Pro	
602 Mirror	
802 Mirror mit CareTec Pro	

Sonderausstattung	Aufpreis
604 Weißglas Klar	
804 Weißglas Klar mit CareTec Pro	
079 Beschlagfarbe Chrom Matt	
062 Wandanschlussprofil Platinum Silber	
070 Wandanschlussprofil Silber Matt	
Niveaueausgleich ab 11 mm	
Glasbearb. nach Skizze: Schräge/Ausschnitt	

## Hinweise

**Festteilbreite:** Standard-Festteilbreite 212 mm, auf Wunsch (ohne Aufpreis) andere Breiten möglich (min. 180 mm). Türglasbreite max. 900 mm.

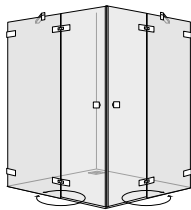
**Traverse:** Traverse wird situationsbedingt eingesetzt.

**Wandanschluss:** Auf Wunsch kann Anlage mit Wandanschlussprofil ohne Aufpreis (siehe Tabelle) geliefert werden. Bitte bei Bestellung angeben.

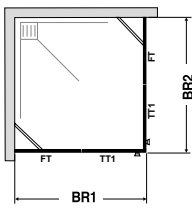
**Duschwandhöhe:** Wenn nicht anders bestellt, wird die Collection 2 in Standardhöhe 1900 mm geliefert. Sonderhöhe bis 2100 mm ohne Aufpreis.

# Collection 2 Pendeltür

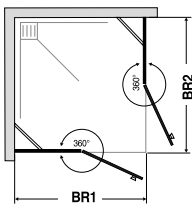
2-teilig, 1. Teil fest, 2. Teil 360° schwenkbar



Ansicht



Draufsicht



Draufsicht

## Maßanfertigung

Breite BR 1 von ... bis	Breite BR 2 von ... bis	Breite FT von ... bis	Breite TT1 von ... bis	Höhe bis	Bestellnummer Anschlag links	Bestellnummer Anschlag rechts	062 Platinum Silber 551 Klar Preis je Seite
700-1500	700-1500	180-1000	100-500	2100	297.4200X0	297.4300X0	

X: 2 = eckiges Scharnier, X: 0 = ovales Scharnier

Sonderausstattung	Aufpreis je Seite
751 Klar mit CareTec Pro	
583 Edelsatin Weißglas	
783 Edelsatin Weißglas mit CareTec Pro	
594 Carbon	
794 Carbon mit CareTec Pro	
601 Teilsatin	
801 Teilsatin mit CareTec Pro	
602 Mirror	

Sonderausstattung	Aufpreis je Seite
802 Mirror mit CareTec Pro	
604 Weißglas Klar	
804 Weißglas Klar mit CareTec Pro	
079 Beschlagfarbe Chrom Matt	
062 Wandanschlussprofil Platinum Silber	
070 Wandanschlussprofil Silber Matt	
Niveaueausgleich ab 11 mm	
Glasbearb. nach Skizze: Schräge/Ausschnitt	

## Hinweise

**Wandanschluss:** Auf Wunsch kann Anlage mit Wandanschlussprofil ohne Aufpreis (siehe Tabelle) geliefert werden. Bitte bei Bestellung angeben.

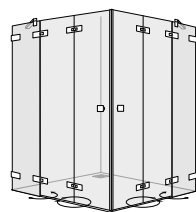
**Duschwandhöhe:** Wenn nicht anders bestellt, wird die Collection 2 in Standardhöhe 1900 mm geliefert. Sonderhöhe bis 2100 mm ohne Aufpreis.

**Verbauten:** Kombinierbar mit Pendeltür 3-teilig zum 5-teiligen EckEinstieg.

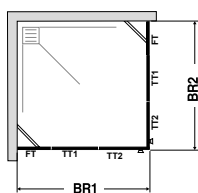


# Collection 2 Pendeltür

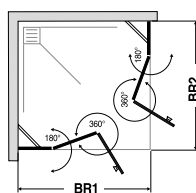
3-teilig, 1. Teil fest, 2. Teil 180° und 3. Teil 360° schwenkbar



Ansicht



Draufsicht



Draufsicht

## Maßanfertigung

Breite BR 1 von ... bis	Breite BR 2 von ... bis	Breite FT von ... bis	Breite TT1 von ... bis	Breite TT2 von ... bis	Höhe bis	Bestellnummer Anschlag links	Bestellnummer Anschlag rechts	062 Platinum Silber 551 Klar Preis je Seite
700-1500	700-1500	180-1000	100-794	100-500	2100	297.6200X0	297.6300X0	

X: 2 = eckiges Scharnier, X: 0 = ovales Scharnier

Sonderausstattung	Aufpreis je Seite
751 Klar mit CareTec Pro	
583 Edelsatin Weißglas	
783 Edelsatin Weißglas mit CareTec Pro	
594 Carbon	
794 Carbon mit CareTec Pro	
601 Teilsatin	
801 Teilsatin mit CareTec Pro	
602 Mirror	

Sonderausstattung	Aufpreis je Seite
802 Mirror mit CareTec Pro	
604 Weißglas Klar	
804 Weißglas Klar mit CareTec Pro	
079 Beschlagfarbe Chrom Matt	
062 Wandanschlussprofil Platinum Silber	
070 Wandanschlussprofil Silber Matt	
Niveaueausgleich ab 11 mm	
Glasbearb. nach Skizze: Schräge/Ausschnitt	

## Hinweise

**Wandanschluss:** Auf Wunsch kann Anlage mit Wandanschlussprofil ohne Aufpreis (siehe Tabelle) geliefert werden. Bitte bei Bestellung angeben.

**Duschwandhöhe:** Wenn nicht anders bestellt, wird die Collection 2 in Standardhöhe 1900 mm geliefert. Sonderhöhe bis 2100 mm ohne Aufpreis.

**Verbauten:** Kombinierbar mit Pendeltür 2-teilig zum 5-teiligen EckEinstieg.

# Collection 2 Maritim



## Höchste Qualität auf See.

Der Yachtbau steht für Eleganz, Langlebigkeit und Exklusivität. Die hohen Anforderungen der Auftraggeber können nur Zulieferer erfüllen, die die gleichen Werte teilen. Als Schweizer Duschwandproduzent mit über 50 Jahren Erfahrung decken wir exakt diese Bedürfnisse ab. Die neu entwickelte Collection 2 Maritim Duschwand überzeugt durch eine rahmenlose Konstruktion in Verbindung mit einer Pendeltüre, die dank integriertem Türverschluss auch bei starkem Seegang geschlossen bleibt.

Ohne Profile, mit eckigen oder klassisch ovalen Scharnieren und einem speziellen Verschluss für den Einsatz auf hoher See. Die rahmenlose Duschwand Collection 2 Maritim zeigt ein besonders klares Formendesign. Das Zusammenspiel von grossflächigen transparenten Glaselementen und den edlen Beschlägen harmoniert perfekt. Die besondere Verschlussfunktion ermöglicht das sichere absperren der Türe. Ein leichtes Öffnen und Schliessen der Pendeltüre wird dank formschöner Scharniere mit integriertem Hebe-Senk-Mechanismus garantiert.

Collection 2 Maritim ist in einer Vielzahl an Verbauvarianten erhältlich und wird sogar als Sonderverbau angeboten, sollte es die spezielle Architektur verlangen. Wer Vielfalt bei Gläsern wünscht, findet mit Klarglas, satinierten oder speziellen Motiven eine breite Auswahl.

### Merkmale

- Rahmenlose Duschwand
- Glasstärke 8 mm (feststehende Teile), 6 mm (Türteile)
- Beschlagfarbe Platinum Silber Glanz
- Pendeltüren nach innen und außen zu öffnen
- Hebe-Senk-Mechanismus in den Türscharnieren für einen schonenden Umgang mit Dichtungen und eine Selbstschliess-Funktion.
- Beschläge und Griff mit Verschluss eckig oder in klassisch oval
- Duschwandhöhe bis 2100 mm, Sondermasse auf Anfrage

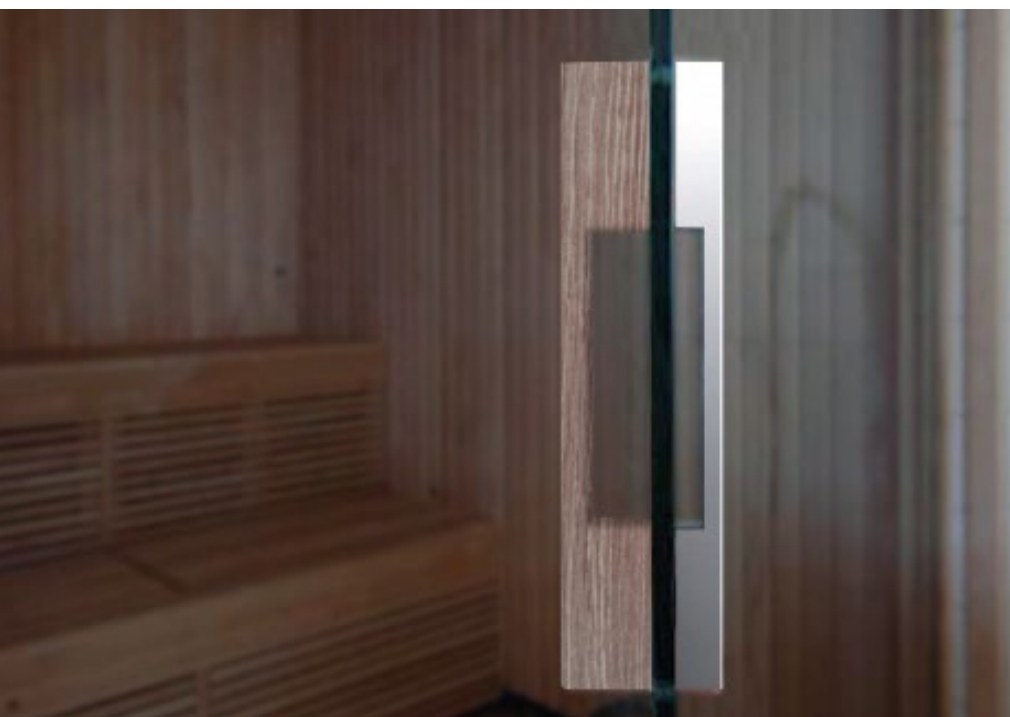
# Collection 2 Saunaverbau

## Heiss.

Gerade in den Ländern des Nordens gehört der Saunagang zum normalen Alltag, er dient nämlich auch zur Pflege von sozialen Kontakten.

Regelmässige Saunabesuche sind eine ideale Möglichkeit, der Erkältungssaison ein Schnippchen zu schlagen. Sie stärken das Immunsystem, trainieren Herz und Kreislauf und sind ausserdem gut für die Haut. Richtige Fans gönnen sich dieses Vergnügen das ganze Jahr über. Daher ist es nicht erstaunlich, wenn auch in unseren Breitengraden das Saunieren immer beliebter wird.

DUSCHOLUX bietet mit der Collection 2 das ideale Produkt mit einer Vielzahl von Varianten und Sondermassen, die sich den individuellen Grundrissen und Raumhöhen einer Sauna bestens anpassen lassen. Dazu gehört auch ein breites Angebot von Gläsern, denn nicht alle Saunagäste lieben die Transparenz.



Schönes Detail: Im Innern der Sauna besteht der Griff aus Holz.



# Collection 2 Amerikalinjen Oslo

## Kreative Badlösungen.

Mit Amerikalinjen begann die Reise für Tausende von hoffnungsvollen Norwegern. Sie wollten in das Land der unbegrenzten Möglichkeiten ausreisen. Das altehrwürdige Hauptquartier der norwegischen Schiffslinie nach Amerika öffnete 1919 seine Türen. 100 Jahre später wird der Illusion neues Leben eingehaucht.

Das ikonische Gebäude wird zum pulsierenden Boutique-Hotel für den modernen Entdecker umgebaut. Der private Bauherr vertraute die komplette Ausführung Bäder und Auswahl der Badausstattung von der Projektierung über die Produktwahl bis zur Montage den Experten von DUSCHOLUX an.

122 Duschwände in massgefertigten Sondergrößen aus der Produktwelt Collection wurden eingebaut. Hinzu kamen darauf abgestimmte Badmöbel, Accessoires, Spiegel sowie Badezimmertüren aus Glas mit siebgedruckten Linienmustern - in Anlehnung an die Hotelaußenfassade im Jugendstil.



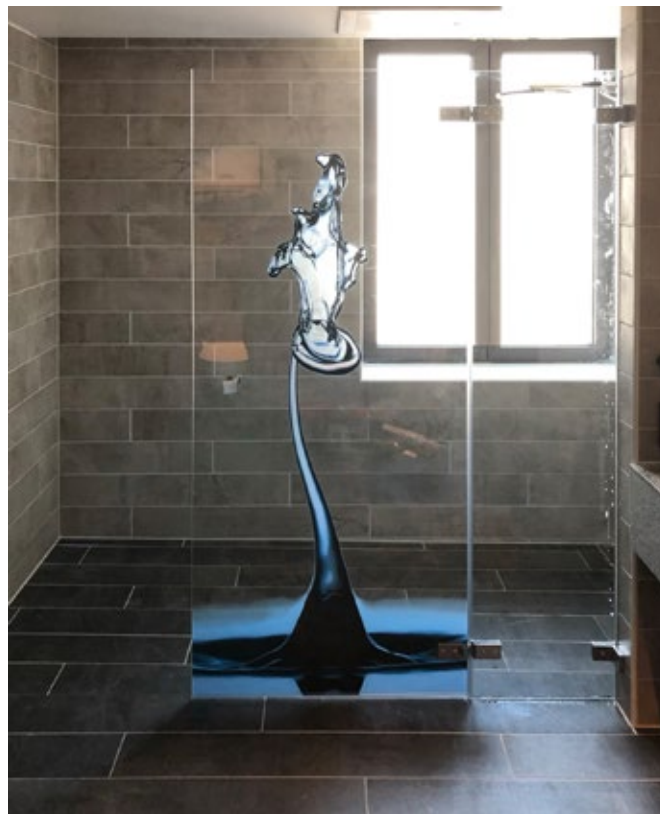


# Collection 2 The HUB Oslo

Das Clarion Hotel The Hub ist das grösste Hotel Norwegens mit 810 Gästezimmern auf 13 Etagen. Das Hotel liegt mitten im Stadtzentrum, nur zwei Minuten zu Fuss vom Osloer Hauptbahnhof entfernt und ist somit perfekt an das öffentliche Verkehrsnetz angebunden.

The Hub ist ein einzigartiges Hotel mit zum Teil futuristischen Features und Designelementen. Im Haus befinden sich auch zwei Bars und ein Restaurant, das sich auf die Zubereitung lokaler Zutaten spezialisiert hat. Einige von ihnen werden direkt auf dem Dach von The Hub angebaut. Dieser Dachacker ist eines der vielen Projekte, die im Hotel umgesetzt wurden, um den ökologischen Fussabdruck drastisch zu verringern.

Eines der Projekte war auch die Renovierung der stylischen Zimmer, die für Osloer Verhältnisse recht gross sind. Verbaut wurden neben 52 Bella Vita 3 und 70 Allegra Faltduschwänden 200 Duschwände der Serie Collection 2, wobei auf sämtlichen Türteilen ein eigens entwickelter Digitaldruck appliziert wurde.



# Manufaktur

So individuell wie Sie

Die Manufaktur von DUSCHOLUX realisiert Ihre individuellen und massgeschneiderten Glaslösungen nach Ihren Wünschen und Vorstellungen. Möglich ist fast alles. Spezial-Duschen in aussergewöhnlichen Massen und Einbausituationen machen aus Ihrem Bad eine ganz individuelle Wohlfühl-Oase. Das ist Handarbeit, die auf eine jahrzehntelange Erfahrung baut. Dabei hat Glas für DUSCHOLUX nicht nur eine funktionelle Wirkung, sondern lässt sich durch unzählige digitale Druckmöglichkeiten und Farbnuancen facettenreich auf Ihre persönlichen Bedürfnisse

abstimmen und veredeln. So verbinden wir anspruchsvolles Glasdesign mit einem hohen Nutzwert.

Da es manchmal mehr als 2'200 mm Höhe aus dem Standardsortiment sein darf, realisiert die Manufaktur raumhohe Abtrennungen, Spezialausschnitte oder Sonderlösungen, die in vorhandene Objekte integriert werden können – gut geplant und passend im Design. Abgestimmt auf die Raumsituation kommen dabei Wand-, Boden- oder Deckenprofile für die verbauten Glasvarianten zum Einsatz.



# Manufaktur Walk-in

freistehend



Ansicht, Anschlag links



Ansicht, Anschlag rechts

## Hinweise

Lieferung 90°-Traverse nicht inklusive  
Siehe Sonderausstattung.

## Massanfertigung

WEM bis	Höhe bis	Bestellnummer Anschlag links	Bestellnummer Anschlag rechts	070 Silber Matt 551 Klar - 6 mm	070 Silber Matt 551 Klar - 8 mm
300	2100	970.261001.300	970.261002.300		
500	2100	970.261001.500	970.261002.500		
800	2100	970.261001.800	970.261002.800		
1000	2100	970.261001.1000	970.261002.1000		
1250	2100	970.261001.1250	970.261002.1250		
1400	2100	970.261001.1400	970.261002.1400		
1600	2100	970.261001.1600	970.261002.1600		

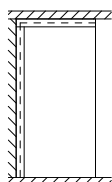
## Sonderausstattung

### Aufpreis

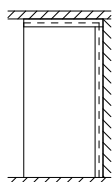
751 Klar mit CareTec Pro	
Mit Traverse 402319, 070 Silber Edelmatt	
Mit Traverse 402319, 062 Platinum Silber	
990.970500: Montage	

# Manufaktur Walk-in

raumhoch



Ansicht, Anschlag links



Ansicht, Anschlag rechts

## Massanfertigung

WEM bis	Höhe bis	Bestellnummer Anschlag links	Bestellnummer Anschlag rechts	070 Silber Matt 551 Klar - 6 mm	070 Silber Matt 551 Klar - 8 mm
300	2500	970.260111.300	970.260112.300		
500	2500	970.260111.500	970.260112.500		
800	2500	970.260111.800	970.260112.800		
1000	2500	970.260111.1000	970.260112.1000		
1250	2500	970.260111.1250	970.260112.1250		
1400	2500	970.260111.1400	970.260112.1400		
1600	2500	970.260111.1600	970.260112.1600		

## Sonderausstattung

### Aufpreis

751 Klar mit CareTec Pro	
--------------------------	--



# Manufaktur Seitenteil





# Manufaktur



## Manufaktur auf Badewanne

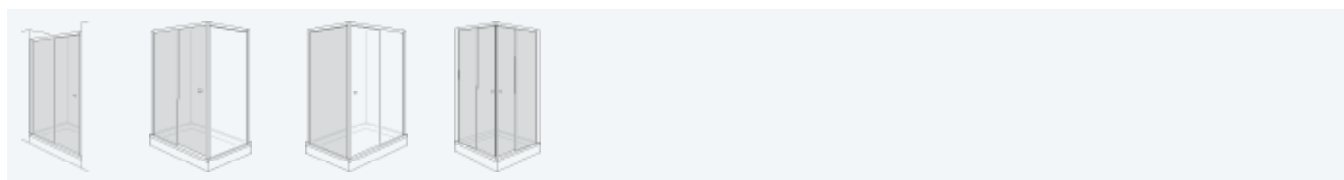


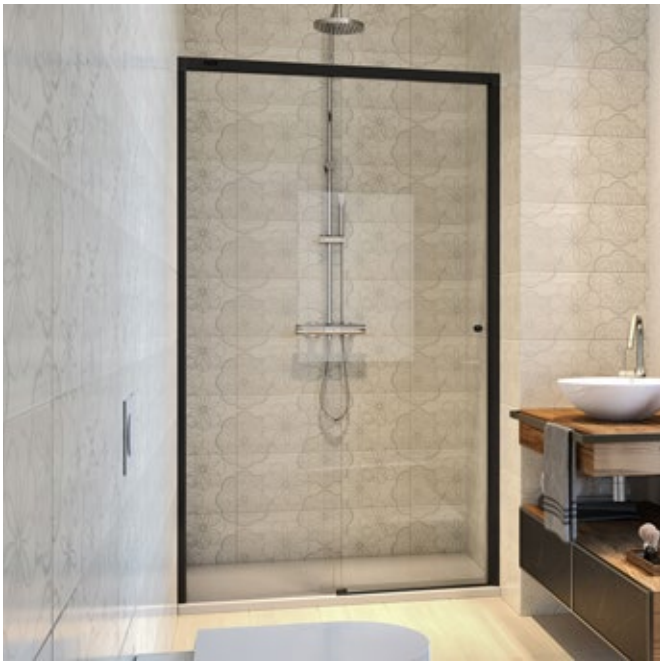
DUSCHOLUX

# Gravity One



## Modelle





Überblick

- Teilgerahmte Schiebetüren
- Magnetverschluß
- Ausschwenkbare Schiebetüren zur leichten Pflege
- Standard-Duschwandhöhe 2000 mm

Grundausstattung

Profilfarben		Gläser	
070	Silber Matt	551	Klar

## Technische Hinweise



Griff



Wandanschluss mit oberem Profil



Gläser ohne vertikale Profile



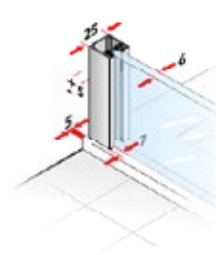
Profil Weiß Matt



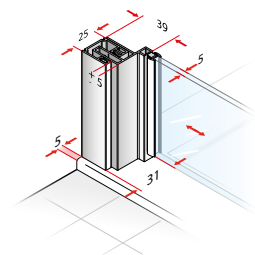
Profil Schwarz Matt

### Technische Hinweise

- Glasstärke 6 mm (feststehende Teile) und 5 mm (Türteile)
- Magnetverschluss
- Einbau der unteren Wasserhemmleiste erforderlich
- Breiten-/Schrägenausgleich von +/- 10 mm möglich
- Für den Einbau muß zwischen oberem Führungsprofil und Zimmerdecke ein Mindestabstand mindestens 70 mm vorhanden sein.
- Die Türen überlappen sich abhängig von der Duschwandbreite zwischen 30 - 60 mm



Festteil und Seitenteil



Verschluss Türteil

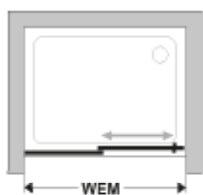


# Gravity One Schiebetür

in Nische, 2-teilig



Ansicht, Anschlag links



Draufsicht, Anschlag links

## Standard

WM	WEM von ... bis	Einstiegs- breite	Höhe	Bestellnummer Anschlag links	Bestellnummer Anschlag rechts	070 Silber Matt 551 Klar
1400	1160-1400	601	2000	506.111421	506.111422	
1600	1401-1600	701	2000	506.111621	506.111622	
1800	1601-1800	751	2000	506.111821	506.111822	
2000	1801-2000	801	2000	506.112021	506.112022	

## Sonderausstattung

751 Klar mit CareTec Pro  
248 Profilarbe Schwarz Matt

## Aufpreis

## Sonderausstattung

237 Profilarbe Weiß Matt

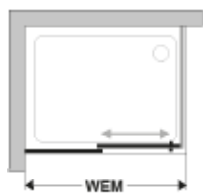
## Aufpreis

# Gravity One Schiebetür

zur Kombination mit Seitenteil, 2-teilig



Ansicht, Anschlag links



Draufsicht, Anschlag links

## Standard

WM	WEM von ... bis	Einstiegs- breite	Höhe	Bestellnummer Anschlag links	Bestellnummer Anschlag rechts	070 Silber Matt 551 Klare
1400	1160-1400	601	2000	506.121423	506.121424	
1600	1401-1600	701	2000	506.121623	506.121624	
1800	1601-1800	751	2000	506.121823	506.121824	
2000	1801-2000	801	2000	506.122023	506.122024	

## Sonderausstattung

Aufpreis
751 Klar mit CareTec Pro
248 Profifarbe Schwarz Matt

## Sonderausstattung

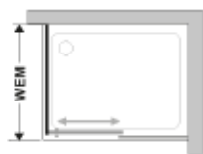
Aufpreis
237 Profifarbe Weiß Matt

# Gravity One Seitenteil

zur Kombination mit Schiebetür 2-teilig



Ansicht, Anschlag links



Draufsicht, Anschlag links

## Standard

WM	WEM von ... bis	Höhe	Bestellnummer Anschlag links	Bestellnummer Anschlag rechts	070 Silber Matt 551 Klar
700	691-700	2000	506.204023	506.204024	
800	791-800	2000	506.205023	506.205024	
900	891-900	2000	506.207023	506.207024	

## Sonderausstattung

Aufpreis
751 Klar mit CareTec Pro
248 Profifarbe Schwarz Matt

## Sonderausstattung

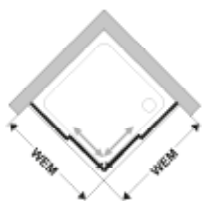
Aufpreis
237 Profifarbe Weiß Matt

# Gravity One Schiebetür

für EckEinstieg, 2-teilig



Ansicht



Draufsicht

## Standard

WM	WEM von ... bis	Einstiegs- breite	Höhe	Bestellnummer An- schlag links	Bestellnummer Anschlag rechts	070 Silber Matt 551 Klar Preis je Seite
800	670-800	447	2000	506.425020	506.435020	
1000	801-1000	589	2000	506.429020	506.439020	
1200	1001-1200	730	2000	506.421220	506.431220	

## Sonderausstattung

Sonderausstattung	Aufpreis je Seite
751 Klar mit CareTec Pro	
248 Profilfarbe Schwarz Matt	

## Sonderausstattung

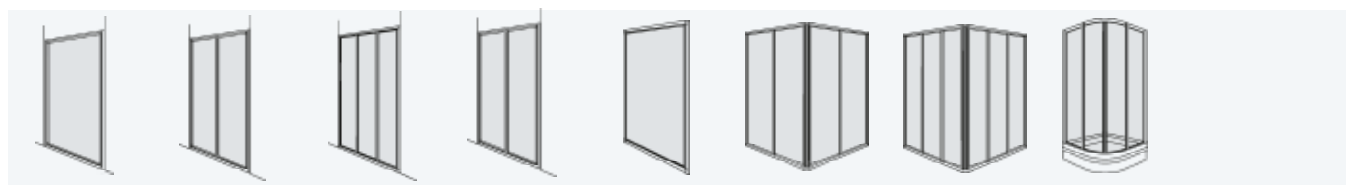
Sonderausstattung	Aufpreis je Seite
237 Profilfarbe Weiß Matt	

DUSCHOLUX

# Optima 300



## Modelle







**Überblick**

- Gerahmte Duschwandserie mit wertigen technischen Details
- Magnetverschluß
- Standardhöhe 1900 mm

**Grundausstattung**

Profilfarben		Gläser	
070	Silber Matt	551	Klar
		130	Kunstglas

## Technische Hinweise



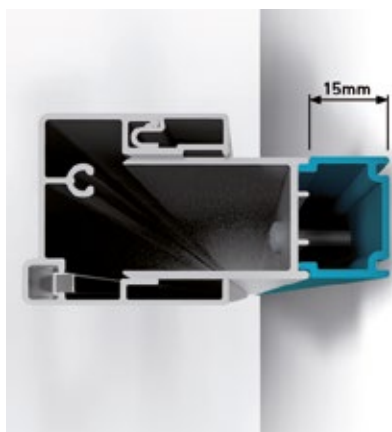
Stabile, leicht laufende Türführungen



Einfache Reinigung



Handtuchhalter 502605



Verbreiterungsprofil 508838

### Technische Hinweise

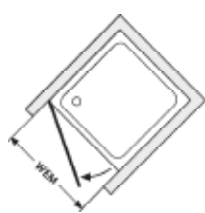
- Gläser aus 3 mm, 4 mm und 5 mm Einscheiben-Sicherheitsglas oder 3 mm und 4 mm Kunstglas
- Vielfältige Verstellmöglichkeiten
- Breiten-/Schrägenausgleich je Modell zwischen 20 und 40 mm möglich
- Seitenteil verkürzt in Standardhöhe, Sockelhöhe 250 mm
- Bei verkürzten Seitenteilen bitte Sockelhöhe und Türhöhe angeben
- Gebogene Gläser: keine Bearbeitung (Ausschnitte, Schrägen etc.) möglich
- Sonderbearbeitungen (Schrägen, Ausschnitte etc.) und Sonderverbauten werden auf den Massanfertigungspreis berechnet
- Einrückmasse siehe auf der Webseite [www.duscholux.com](http://www.duscholux.com)
- Breiten-/Schrägenausgleich je Modell zwischen 20 und 40 mm möglich

# Optima 300 Pendeltür

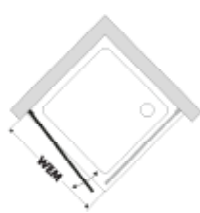
in Nische



Ansicht, Anschlag links



Draufsicht, Anschlag links



Draufsicht, Anschlag links

## Hinweise

**Montage:** Türanschlag bauseits frei wählbar (über Kopf drehbar).

## Standard

WM	WEM von ... bis	WEM Tür mit Seitenteil	Einstiegsbreite	Höhe	Bestellnummer	070 Silber Matt 551 Klar
750	718-758	730-750	615	1900	274.104090	
800	768-808	780-800	665	1900	274.105090	
900	868-908	880-900	765	1900	274.107090	

## Massanfertigung

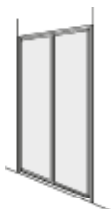
Sonderbreite bis	Sonderhöhe bis	Bestellnummer	070 Silber Matt 551 Klar
920	1900	274.100000	

## Sonderausstattung

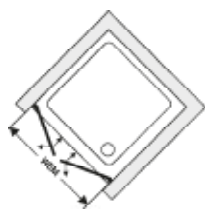
Aufpreis
751 Klar mit CareTec Pro

# Optima 300 Pendeltür

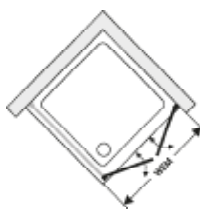
in Nische und zur Kombination mit Seitenteil, 2-flügelig



Ansicht



Draufsicht



Draufsicht

## Standard

WM	WEM von ... bis	WEM Tür mit Seitenteil	Einstiegsbreite	Höhe	Bestellnummer	070 Silber Matt 551 Klar	070 Silber Matt 130 Kunstglas
750	718-758	730-750	595	1900	273.104090		
800	768-808	780-800	645	1900	273.105090		
900	868-908	880-900	745	1900	273.107090		
1000	968-1000	980-1008	845	1900	273.109090		

## Massanfertigung

Sonderbreite bis	Sonderhöhe bis	Bestellnummer	070 Silber Matt 551 Klar	070 Silber Matt 130 Kunstglas
1220	1900	273.100000		

## Sonderausstattung

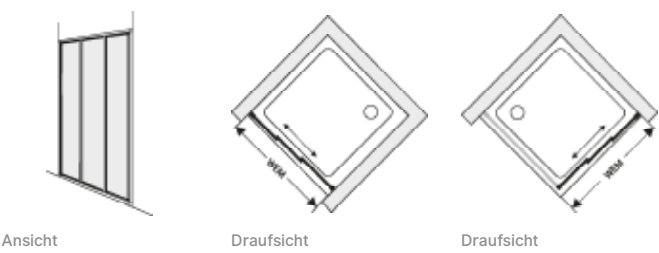
Aufpreis
751 Klar mit CareTec Pro
613 Mastercarré
813 Mastercarré mit CareTec Pro

WM = Wannenmaß, WEM = Wanneneinbaumaß

Maße in mm

# Optima 300 Schiebetür

in Nische und zur Kombination mit Seitenteil, 3-teilig



Standard

WM	WEM von ... bis	WEM Tür mit Seitenteil	Einstiegs- breite	Höhe	Bestellnummer	070 Silber Matt 551 Klar	070 Silber Matt 130 Kunstglas
750	718-758	730-750	376	1900	271.104090		
800	768-808	780-800	409	1900	271.105090		
900	868-908	880-900	476	1900	271.107090		
1000	968-1008	980-1000	542	1900	271.109090		
1200	1168-1208	1180-1200	676	1900	271.101290		

Massanfertigung

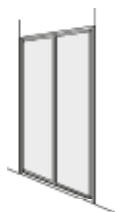
Sonderbreite bis	Sonderhöhe bis	Bestellnummer	070 Silber Matt 551 Klar	070 Silber Matt 130 Kunstglas
800	1900	271.100000		
900	1900			
1000	1900			
1300	1900			

Sonderausstattung	Aufpreis
751 Klar mit CareTec Pro	
613 Mastercarré	
813 Mastercarré mit CareTec Pro	

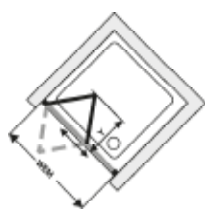


# Optima 300 Gleitfalttür

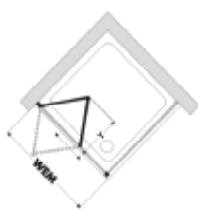
in Nische und zur Kombination mit Seitenteil



Ansicht



Draufsicht



Draufsicht

## Hinweise

**Montage:** Türanschlag bauseits frei wählbar (über Kopf drehbar).

## Standard

WM	WEM von ... bis	WEM Tür mit Seitenteil	Einstiegsbreite	Mass Y	Höhe	Bestellnummer	070 Silber Matt 551 Klar	070 Silber Matt 130 Kunstglas
750	718-758	730-750	495	380	1900	278.104090		
800	768-808	780-800	545	405	1900	278.105090		
900	868-908	880-900	645	455	1900	278.107090		
1000	968-1008	980-1000	745	505	1900	278.109090		

## Massanfertigung

Sonderbreite bis	Sonderhöhe bis	Bestellnummer	070 Silber Matt 551 Klar	070 Silber Matt 130 Kunstglas
1020	1900	278.100000		

## Sonderausstattung

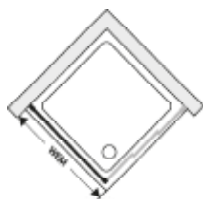
	Aufpreis
751 Klar mit CareTec Pro	
613 Mastercarré	
813 Mastercarré mit CareTec Pro	

# Optima 300 Seitenteil

Seitenteil und Seitenteil verkürzt



Ansicht, Anschlag links



Draufsicht, Anschlag links

## Hinweise

**Seitenteile verkürzt:** Verkürzte Seitenteile werden auf Badewanne aufsitzend montiert - Optional ohne Mehrpreis freihängend möglich.

## Standard

WM	WEM von ... bis	Höhe	Höhe bis	Bestellnummer	070 Silber Matt 551 Klar	070 Silber Matt 130 Kunstglas
750	730-750	1900		271.204090		
750	730-750	1650		271.214065		
800	780-800	1900		271.205090		
800	780-800	1650		271.215065		
900	880-900	1900		271.207090		
900	880-900	1650		271.217065		
1000	980-1000	1900		271.209090		

## Massanfertigung

Sonderbreite bis	Sonderhöhe bis	Bestellnummer Seitenteil	Bestellnummer Seitenteil verkürzt	070 Silber Matt 551 Klar	070 Silber Matt 130 Kunstglas
800	1900	271.200000	271.210000		
1000	1900				

## Sonderausstattung

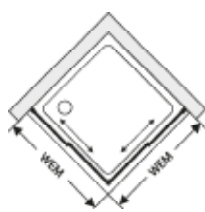
	Aufpreis
751 Klar mit CareTec Pro	
613 Mastercarré	
813 Mastercarré mit CareTec Pro	

# Optima 300 Schiebetür

für Eckeinstieg, 2-teilig



Ansicht



Draufsicht

## Hinweise

**Bestellhinweis:** Die Kombination von Standardmass und Sondermass ist möglich.

## Standard

WM	WEM von ... bis	Einstiegs- breite	Höhe	Bestellnummer Anschlag links	Bestellnummer Anschlag rechts	070 Silber Matt 551 Klar Preis je Seite	070 Silber Matt 130 Kunstglas Preis je Seite
750	730-750	423	1900	271.424090	271.434090		
800	780-800	458	1900	271.425090	271.435090		
900	880-900	529	1900	271.427090	271.437090		
1000	980-1000	600	1900	271.429090	271.439090		

## Massanfertigung

Sonderbreite bis	Sonderhöhe bis	Bestellnummer Seite links	Bestellnummer Seite rechts	070 Silber Matt 551 Klar Preis je Seite	070 Silber Matt 130 Kunstglas Preis je Seite
800	1900				
900	1900	271.420000	271.430000		
1000	1900				

## Sonderausstattung

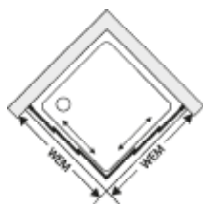
	Aufpreis je Seite
751 Klar mit CareTec Pro	
613 Mastercarré	
813 Mastercarré mit CareTec Pro	
Auf einer Seite alle Türteile beweglich	

# Optima 300 Schiebetür

für Eckeinstieg, 3-teilig



Ansicht



Draufsicht

## Hinweise

**Bestellhinweis:** Die Kombination von Standardmass und Sondermass ist möglich.

WM	WEM von ... bis	Einstiegs- breite	Höhe	Bestellnummer Anschlag links	Bestellnummer Anschlag rechts	070 Silber Matt 551 Klar Preis je Seite	070 Silber Matt 130 Kunstglas Preis je Seite
750	730-750	532	1900	271.624090	271.634090		
800	780-800	578	1900	271.625090	271.635090		
900	880-900	673	1900	271.627090	271.637090		
1000	980-1000	768	1900	271.629090	271.639090		

## Massanfertigung

Sonderbreite bis	Sonderhöhe bis	Bestellnummer Anschlag links	Bestellnummer Anschlag rechts	070 Silber Matt 551 Klar Preis je Seite	070 Silber Matt 130 Kunstglas Preis je Seite
800	1900				
900	1900	271.620000	271.630000		
1000	1900				

Sonderausstattung	Aufpreis je Seite
751 Klar mit CareTec Pro	
613 Mastercarré	
813 Mastercarré mit CareTec Pro	
Auf einer Seite alle Türteile beweglich	



# Optima 300 Round

mit 2 Schiebetüren



Ansicht



Draufsicht

## Standard

WM	Passliste Kennung	WEM von ... bis	Einstiegs- breite 551 Klar	Einstiegsbreite 130 Kunstglas	Höhe	Bestellnummer	070 Silber Matt 551 Klar	070 Silber Matt 130 Kunstglas
800	400	780-800	432	431	1900	272.400290		
800	420	780-800	391	400	1900	272.420290		
800	421	780-800	481	485	1900	272.421290		
800	422	780-800	447	456	1900	272.422290		
900	500	880-900	576	581	1900	272.500290		
900	521	880-900	506	513	1900	272.521290		
900	523	880-900	529	536	1900	272.523290		
1000	624	980-1000	576	581	1900	272.624290		

## Massanfertigung

WM	Passliste Kennung	Sonderhöhe bis	Bestellnummer	070 Silber Matt 130 Kunstglas
800	400	1900	272.400000	
800	420	1900	272.420000	
800	421	1900	272.421000	
800	422	1900	272.422000	
900	500	1900	272.500000	
900	521	1900	272.521000	
900	523	1900	272.523000	
1000	624	1900	272.624000	

## Sonderausstattung

	Aufpreis
751 Klar mit CareTec Pro	
Verbreiterung / Verschmälerung nach Skizze	

# Optima 300 Maritime Anwendungen



# Weitere Lösungen

Raumteiler



# Glasarten



462 VSG Ocean Blue  
mit CareTec Pro

## Gläser Duschwände



461 VSG Sunset Gold  
mit CareTec Pro



463 VSG Desert Sun mit  
CareTec Pro



464 VSG Ruby Red mit  
CareTec Pro



551 Klar  
751 Klar mit CareTec Pro



594 Carbon  
794 Carbon mit  
CareTec Pro



621 Terra  
821 Terra mit  
CareTec Pro



583 Edelsatin Weißglas  
783 Edelsatin Weißglas  
mit CareTec Pro



601 Teilsatin  
801 Teilsatin mit  
CareTec Pro



802 Mirror mit  
CareTec Pro



814 Polar mit  
CareTec Pro



613 Mastercarree  
813 Mastercarree mit  
CareTec Pro



596 Siebdruck oder foliert  
796 Siebdruck oder foliert  
mit CareTec Pro



# Folieren



# Spezialsiebdruck

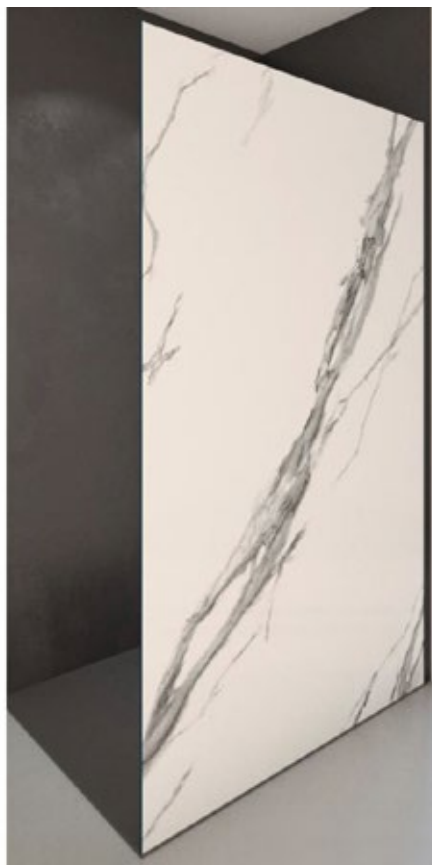


## Kaschiert, wo nötig.

Ein Problem – zwei Lösungen: Folieren und Siebdruck als Sichtschutz bei Vormauern oder angrenzenden Badmöbeln.

Direkt auf das Glas aufgebracht, kaschieren Folie oder Siebdruck beim Blick aus der Dusche alle störenden Einflüsse.

Zur Auswahl stehen die Farben Weiß, Schwarz und Grau. Weitere Farben auf Anfrage.





# Eco-line 2



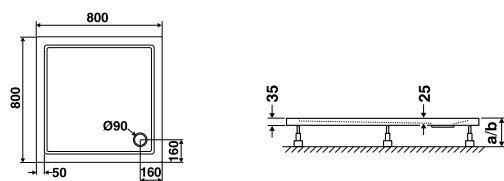
## Merkmale

- Duschwannenprogramm in Standardgrößen
- Grosse Standfläche
- Klassisches, gradliniges Design
- Ablauf 90 mm, Innentiefe von 25 mm
- Wannenfarbe Weiß Glanz



# Eco-line 2

## Rechteckduschboden 800 mm



Ansicht

Draufsicht

### Wanne

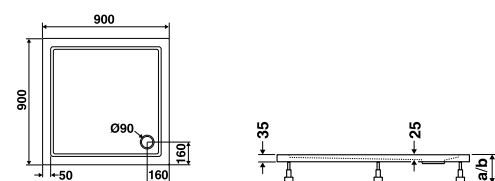
Länge	Breite	Tiefe	Gewicht kg	Gestell/Schürze	Bestellnummer	Preis 001 Weiß Glanz
800	800	25	12	-/-	676.074013	

### Zubehör

	Farbe	Bestellnummer	Preis
Ablaufgarnitur 90 mm im DUSCHOLUX Design	078 Chrom	699.330170.078	
Ablaufgarnitur 90 mm im DUSCHOLUX Design	070 Silber Edelmatt	699.330170.070	
Ablaufgarnitur 90 mm im DUSCHOLUX Design	001 Weiß	699.330170.001	
Ablaufgarnitur 90 mm plan	001 Weiß	699.330180.001	
Duschwannenfüsse (verstellbar von 87 - 115 mm)		699.900400	
Wannenanker (Set aus 3 Stück)		699.900300	

# Eco-line 2

## Rechteckduschboden 900 mm



Ansicht

Draufsicht

### Wanne

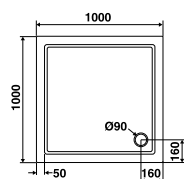
Länge	Breite	Tiefe	Gewicht kg	Gestell/Schürze	Bestellnummer	Preis 001 Weiß Glanz
900	900	25	14	-/-	676.074113	

### Zubehör

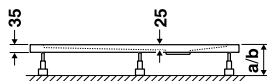
	Farbe	Bestellnummer	Preis
Ablaufgarnitur 90 mm im DUSCHOLUX Design	078 Chrom	699.330170.078	
Ablaufgarnitur 90 mm im DUSCHOLUX Design	070 Silber Edelmatt	699.330170.070	
Ablaufgarnitur 90 mm im DUSCHOLUX Design	001 Weiß	699.330170.001	
Ablaufgarnitur 90 mm plan	001 Weiß	699.330180.001	
Duschwannenfüsse (verstellbar von 87 - 115 mm)		699.900400	
Wannenanker (Set aus 3 Stück)		699.900300	

# Eco-line 2

Rechteckduschboden 1000 mm



Ansicht



Draufsicht

## Wanne

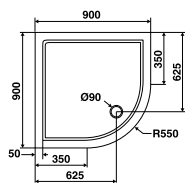
Länge	Breite	Tiefe	Gewicht kg	Gestell/Schürze	Bestellnummer	Preis 001 Weiß Glanz
1000	1000	25	16	-/-	676.074513	

## Zubehör

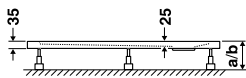
	Farbe	Bestellnummer	Preis
Ablaufgarnitur 90 mm im DUSCHOLUX Design	078 Chrom	699.330170.078	
Ablaufgarnitur 90 mm im DUSCHOLUX Design	070 Silber Edelmatt	699.330170.070	
Ablaufgarnitur 90 mm im DUSCHOLUX Design	001 Weiß	699.330170.001	
Ablaufgarnitur 90 mm plan	001 Weiß	699.330180.001	
Duschwannenfüsse (verstellbar von 87 - 115 mm)		699.900400	
Wannenanker (Set aus 3 Stück)		699.900300	

# Eco-line 2

## Rundduschboden 900 mm



Ansicht



Draufsicht

### Wanne

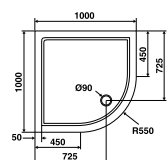
Schenkellänge	Tiefe	Gewicht kg	Gestell/Schürze	Bestellnummer	Preis 001 Weiß Glanz
900	25	13	-/-	676.077113	
		16	inkl./abnehmbar	676.077111	

### Zubehör

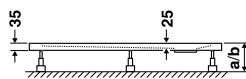
	Farbe	Bestellnummer	Preis
Ablaufgarnitur 90 mm im DUSCHOLUX Design	078 Chrom	699.330170.078	
Ablaufgarnitur 90 mm im DUSCHOLUX Design	070 Silber Edelmatt	699.330170.070	
Ablaufgarnitur 90 mm im DUSCHOLUX Design	001 Weiß	699.330170.001	
Ablaufgarnitur 90 mm plan	001 Weiß	699.330180.001	
Duschwannenfüsse (verstellbar von 87 - 115 mm)		699.900400	
Wannenanker (Set aus 3 Stück)		699.900300	

# Eco-line 2

## Rundduschwanne 1000 mm



Ansicht



Draufsicht

### Wanne

Schenkellänge	Tiefe	Gewicht kg	Gestell/Schürze	Bestellnummer	Preis 001 Weiß Glanz
1000	25	15	-/-	676.077513	
		18	inkl./abnehmbar	676.077511	

### Zubehör

	Farbe	Bestellnummer	Preis
Ablaufgarnitur 90 mm im DUSCHOLUX Design	078 Chrom	699.330170.078	
Ablaufgarnitur 90 mm im DUSCHOLUX Design	070 Silber Edelmatt	699.330170.070	
Ablaufgarnitur 90 mm im DUSCHOLUX Design	001 Weiß	699.330170.001	
Ablaufgarnitur 90 mm plan	001 Weiß	699.330180.001	
Duschwannenfüsse (verstellbar von 87 - 115 mm)		699.900400	
Wannenanker (Set aus 3 Stück)		699.900300	

